

Düşük enerji tüketiminde
maksimum alım performansı

En yüksek taşıma performansı
için en güçlü motor

Çok fonksiyonlu direksiyon
JetPilot sayesinde
sezgisel kullanım

Optimum bir çalışma yeri
için kişiye özel opsiyonlar



ECE 220/225

Yatay sipariş toplayıcılar (2.000/2.500 kg)

Jungheinrich ECE 220/225, en yüksek alım performansını optimum enerji verimliliği ve birinci sınıf sürüş konforu ile birleştirir. Bunun temelini, yüksek teknolojik performansın çok sayıda ergonomik avantajlar ile bağlanması sağlar.

Farklı donatım paketleri ve yük ve direksiyon açısına bağlı sürücü destek sistemi Curve Control, ECE 220/225'in güçlü yanlarını tam olarak belirginleştirir: dinamik hızlanma, virajda güvenli sürüş, ve aynı zamanda mümkün olan en iyi enerji kullanımında yüksek son hızlanma.

Buna, rahat sipariş toplamak için mükemmel bir çalışma yerinin avantajları da eklenir: Merkezi sürücü kabini sadece optimum bir geniş görüş ile göze çarpmakla kalmaz ayrıca tüm kumanda elemanlarına ve aksesuar parçalarına kolay erişebilirliği ile de

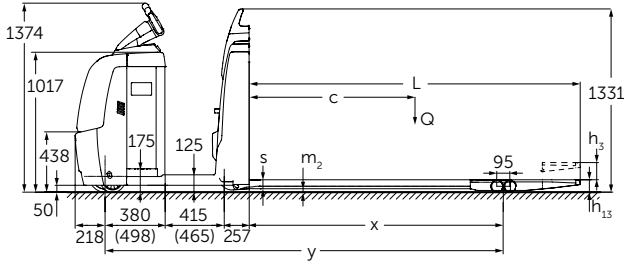
dikkat çeker.

Bunun dışında çok fonksiyonlu direksiyon JetPilot ayrıca şunlar ile ikna eder:

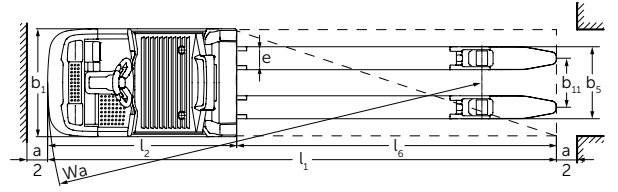
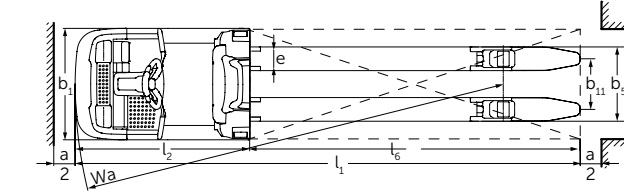
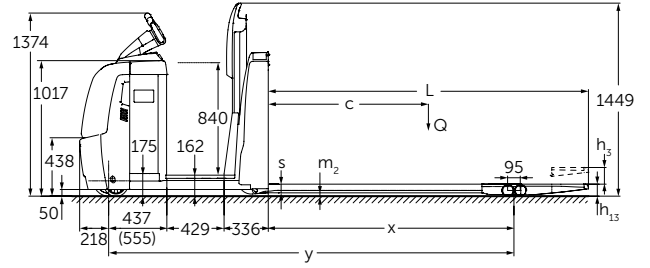
- Otomobilde olduğu gibi sezgisel ve rahat kullanım ve güvenli duruş.
 - Virajlı sürüşte enseye ve omurilik kemiğine etki eden yükün azalması.
 - Tek elle kullanım ve ayrıca direksiyonun düz sürüşlerde otomatik geri alınması.
 - Kişinin boyuna göre özel olarak ayarlanabilirlik.
- Önceden standart modellerde mevcut olan konfor donanımı ve kapsamlı opsiyon kataloğu, tüm kullanım taleplerine gereksinime uygun olarak uyarlanmasını sağlar.

ECE 220/225

ECE 220/ 225



ECE 220 HP/ 225 HP



Çatal uzunluğuna bağlı ölçüler

Çatal uzunluğu l	Çatal sarkmasını	Taşıma kapasitesi Q	Çatal dahil uzunluk l ₁ 2) 4) 5)	Dingil mesafesi y 1) 2) 4) 5)	Dönüş yarıçapı W _a 1) 2) 4) 5)	Ayna ve ön aks arası mesafe x 1)	Çalışma koridor geniřliđi Ast 2) 4) 5) 6)
(mm)	(mm)	(t)	(mm)	(mm)	(mm)	(mm)	(mm)
1000	186	2,0 / 2,5	2270	1784	2002	732	2470
1150	186	2,0 / 2,5	2420	1934	2152	882	2670
1250	186	2,0 / 2,5	2520	2034	2252	758	2720
1400	186	2,5	2670	2184	2402	1132	2870
1400	560	2,0 / 2,5	2670	1810	2028	758	2870
1450	560	2,0 / 2,5	2720	1860	2078	808	2920
1600	186	2,5	2870	2384	2602	1332	3070
1600	560	2,0 / 2,5	2870	2010	2228	958	3070
1880	560	2,5	3150	2290	2508	1238	3350
1950	560	2,5	3220	2360	2578	1308	3470
2110	186	2,5	3380	2520	2738	1842	3580
2180	800	2,5	3450	2350	2568	1298	3650
2310	186	2,5	3580	3094	3312	2042	3800
2400	560	2,5	3670	2810	3028	1758	3870
2400	800	2,5	3670	2570	2788	1518	3870
2550	800	2,5	3820	2720	2938	1668	4020
2850	800	2,5	4120	3020	3238	1968	4320
2900	800	2,5	4170	3070	3288	2018	4370
3100	800	2,5	4370	3270	3488	2218	4570

¹⁾İndirilmiş yük parçasında = değerler + 82 mm

²⁾Uzatılmış sürücü yeri opsiyonunda = değerler + 50 mm

³⁾Sadece Drive Plus veya Drive & Eco Plus donatım paketinde

⁴⁾Akü bölümü XL'de = değerler + 118 mm

⁵⁾ECE 220 HP / 225 HP'de = değerler + 150 mm

⁶⁾1200x800 mm'lik 1 paletli GL1150'de Ast değeri; (2x) 1000x800 mm'lik 2 paletli GL1950; (2x) 1165x1165 mm'lik 2 paletli GL2310; tüm diğer değer taşınan yük olmadan (çatal uzunluğu = yük uzunluğu)

VDI 2198 uyarınca teknik veriler

Marka işareti	1.1	Üretici (kısa tanımı)	Jungheinrich					
			ECE 220	ECE 225	ECE 220 HP	ECE 225 HP		
Marka işareti	1.2	Üreticinin model tanımı	Elektrikli					
	1.3	Yakıt tipi	sipariş toplayıcı					
	1.4	Manüel, yürüme, durma, oturma, sipariş toplama kumandası						
	1.5	Taşıma kapasitesi/Yük	Q t	2	2,5	2	2,5	
	1.6	Yük merkezi	c mm	600	1.200	600	1.200	
	1.8	Ayna ve ön aks arası mesafe	x mm	882 ⁵⁾	1.518 ⁵⁾	882 ⁵⁾	1.518 ⁵⁾	
	1.9	Dingil mesafesi	y mm	1.934 ²⁾⁵⁾⁶⁾	2.570 ²⁾⁵⁾⁶⁾	2.084 ²⁾⁵⁾	2.720 ²⁾⁵⁾	
	Ağırlıklar	2.1.1	Kendi ağırlığı Akü dahil (bak satır 6.5)	kg	893	975	1.028	1.110
		2.2	Yük ile aks yükü ön/arka	kg	992 / 1.901	1.130 / 2.345	1.048 / 1.980	1.135 / 2.475
2.3		Aks yükü yüksüz ön/arka	kg	682 / 211	763 / 212	768 / 260	847 / 263	
Tekerlekler/yürüyen aksam	3.1	Lastikler	Vulkollan					
	3.2	Lastik boyutu, ön	mm	Ø 230 x 78				
	3.3	Lastik boyutu, arka	mm	Ø 85 x 85				
	3.4	Ek tekerlekler (ölçüler)	mm	Ø 180 x 65				
	3.5	Tekerler, Miktarı ön/arka(x=tahrik edilmiş)		1+1x/4				
	3.6	Ön tekerlekler arasında ki mesafe	b ₁₀ mm	481				
	3.7	Arka tekerlekler arasında ki mesafe	b ₁₁ mm	338 / 368 / 498				
Temel ölçümler	4.4	Kaldırma yüksekliği	h ₃ mm	125				
	4.9	Sürüş konumunda iken Kumanda kolunun yüksekliği min./maks.	h ₁₄ mm	1.374 / 1.418				
	4.15	Yüksekliği indirilmiş	h ₁₃ mm	90				
	4.19	Çatal dahil uzunluk	l ₁ mm	2.420 ²⁾⁶⁾	3.670 ²⁾⁶⁾	2.570 ²⁾	3.820 ²⁾	
	4.20	Çatal hariç uzunluk	l ₂ mm	1.270 ²⁾⁶⁾	1.270 ²⁾⁶⁾	1.420 ²⁾	1.420 ²⁾	
	4.21	Toplam genişlik	b ₁ /b ₂ mm	810				
	4.22	Çatal ölçüsü	s/e/l mm	60 / 172 / 1.150	60 / 172 / 2.400	60 / 172 / 1.150	60 / 172 / 2.400	
	4.25	Çatal dış mesafesi	b ₅ mm	510 / 540				
	4.32	Şaşenin yerden yüksekliği	m ₂ mm	25				
	4.34	800 x 1200 paletle, çalışma koridoru genişliği (Ast), yük boyuna iken	Ast mm	2.670 ²⁾⁶⁾⁷⁾	3.870 ²⁾⁶⁾⁷⁾	2.820 ²⁾⁷⁾	4.020 ²⁾⁷⁾	
4.35	Dönüş yarıçapı	W _a mm	2.152 ²⁾⁵⁾⁶⁾	2.788 ²⁾⁵⁾⁶⁾	2.302 ²⁾⁵⁾	2.938 ²⁾⁵⁾		
Performans verileri	5.1	Sürüş hızı yüklü/yüksüz - Efficiency	km/h	9,5 / 12,5				
			km/h	9,2 / 14				
	5.2	Yüklü/yüksüz kaldırma hızı	m/s	0,07 / 0,1				
	5.3	Yüklü/yüksüz indirme hızı	m/s	0,07 / 0,06				
	5.8	Yüklü/yüksüz maks. tırmanma kapasitesi	%	6 / 15				
5.10	İşletim freni		Jeneratörlü					
Elektrik	6.1	Sürüş motoru, güç S2 60 min. - Efficiency/Drive Plus - Drive & ECO Plus	kW	2,8	2,8 / 3,2	2,8	2,8 / 3,2	
	6.2	Kaldırma motoru, Güç S3 %10'da	kW	1,5				
	6.3	Akü DIN 43531/35/36 A, B, C uyarınca, hayır		hayır				
	6.4	Akü gerilimi/nominal kapasite K5	V/Ah	24 / 465 ¹⁾				
	6.5	Akü ağırlığı	kg	370 ¹⁾				
	6.6	VDI periyodu uyarınca enerji tüketimi	kWh/h	0,53	0,49 ³⁾	0,55	0,5 ³⁾	
	6.7	Taşıma performansı	t/h	136	180 ⁴⁾	136	180 ⁴⁾	
	6.8	Maksimum taşıma performansında enerji tüketimi	kWh/h	1,36	1,41 ⁴⁾	1,37	1,47 ⁴⁾	
Diğer	8.1	Sürüş kumandası türü		AC Hız Kontrol				
	8.4	EN 12053 uyarınca ses basıncı seviyesi, sürücü kulağı	dB (A)	62				
	8.6	Direksiyon sistemi		Elektrikli Direksiyon				

¹⁾ Akü bölümü XL'de: 24 V / 620 Ah / 460 kg

²⁾ Akü bölümü XL'de = değerler + 118 mm

³⁾ Drive & Eco Plus donatım paketinde

⁴⁾ Drive Plus donanım paketinde

⁵⁾ İndirilmiş yük parçasında = değerler + 82 mm

⁶⁾ Uzatılmış sürücü yeri opsiyonunda = değerler + 50 mm

⁷⁾ VDI'ye çapraz = değerler + 94 mm

Avantajlarından faydalanın



Konforlu sürüş yapma ve hızlı sipariş toplama



JetPilot - yalnızca Jungheinrich'te



Lastik veya çelikten oluşan çarpışmaya karşı koruma (opsiyonel)



2. raf seviyesinden sipariş toplama için kaldırılabilir durma platformu (HP-LJ) (opsiyonel)

Güçlü ve etkili tahrik konsepti

- Yüksek hızlanma ve son hızlanma.
- Curve Control sayesinde emniyetli yük viraj hızı (opsiyonel).
- Yüke bağlı Curve Control'da daha fazla sürüş ve hızlanma performansı için çok verimli 3,2 kW motorlu opsiyonel donatım paketi "Drive Plus".
- Ek enerji tasarrufu için opsiyonel donatım paketi "Drive & Eco Plus".
- Enerji geri kazanımlı enerji tasarruflu frenleme.

En üstün alma performansı için mükemmel çalışma yeri

- İri yapılı sürücüler için de yeterli genişlikte bir yer sunulmaktadır.
- Örn. motor kaputundaki folyo rulosu gözü gibi çok çeşitli ve bireyselleştirilebilir eşya saklama olanakları.
- Gereksinime uygun sırtlıklar.
- Ek olarak sönmülenen durma platformu (opsiyonel).
- Hızlı bir şekilde sipariş toplamak için sırtlıkta tuş işletimi (opsiyonel).
- Kaldırma butonuna iki kez basarak yükün hızlı bir şekilde kaldırılması (opsiyonel).

En zorlu kullanımlar için dayanıklı yapı şekli

- Çelikten üretilmiş darbeye karşı korunan tahrik başlığı.
- Motor kaputunda yüksek kaliteli çelikten üretilmiş ekstra yukarı çekilmiş çerçeve kapağı.

- Çekme çubuğu kinematiğine sahip bükülmeye karşı dayanıklı yük çatalları, ağır yüklerde ve uzun tekerlek kollarında dahi eşiklerde bükülmeyi önler.
- Aynı anda maksimum üç paletin nakli için 2,5 t taşıma kapasitesi.

Rahat ve güvenli komisyonlama

Hidrolik kaldırılabilen platform (HP), ikinci raf düzleminden sipariş toplama işlemleri için en iyi ön koşulları sunar (opsiyonel):

- Sürücünün akü kapağı yüksekliğine kadar hızlı ve güvenli kaldırması.
- Platformun ayak tuşu ile rahat bir şekilde kullanılabilmesi, ellerin sipariş toplamak için boş kalmasını sağlar.
- Sürücünün yüke yakın durması sayesinde yüksek komisyonlama gücü.
- Cihaza kaldırılmış platform ile de konumlandırma imkanı sağlamak için JetPilot platform ile birlikte yukarı kalkar (HP-LP) (opsiyonel).

Uzun kullanım süreleri

Enerji tasarruflu AC teknolojisi ve yüksek akü kapasiteleri uzun kullanım süreleri sağlar:

- 375-620 Ah arası farklı aküler mevcuttur.
- Çoklu vardiya kullanımı için aküyü yandan çıkarma (opsiyonel).

Komple bir genel bakış imkanı için merkezi göstergeler ve ayar aracı

- Softkey, PinCode veya transponder kartı üzerinden EasyAccess ile aracın etkinleştirilmesi (opsiyonel).

- 2 inç ekran akü şarj durumu, çalışma saati sayacı, sürüş hızı ve ayrıca hata kodları hakkında bilgi verir ve Softkey üzerinden üç sürüş programı seçimi için imkan sağlar.

Daha iyi görme ve görülme

- İyi ışıklandırılmamış hangarlarda daha iyi görüş sağlamak için entegre DayLED gündüz farı (opsiyonel).
- Floor-Spot: Aracın yakl. 3 m önündeki zemine yansıtılan kırmızı bir nokta sayesinde belirsiz yerlerde çarpışma tehlikesi azaltılır (opsiyonel).

Lityum iyon teknolojisi

- Aşırı kısa şarj süreleri sayesinde yüksek mevcudiyet: Sadece 30 dakikalık bir dengeleme şarjı ile akü % 50, 80 dakikalık bir şarj ile % 100 doldurulmuş olur.
- Akü değişimi gerekli değildir.
- Gerilimin sabit olması, her zaman tam performans sağlar.
- Daha uzun kullanım ömrü ve kuşun asit akülere nazaran bakım gerektirmez olması sayesinde masraftan tasarruf etme.
- Gaz oluşmadığı için şarj alanları ve havalandırma gerekmez.

Diğer ek donanımlar

Kapsamlı aksesuarlar, kullanım durumunuza göre özel olarak uyarılabilir:

- İkinci raf düzleminde çalışmak için daha fazla donanım.
- Örn. veri frekansı bileşenleri için sağlam, universal kullanılabilir opsiyonel askı.

Jungheinrich İstif Makinaları San. ve Tic.Ltd. Şti.

Ekşioğlu Mahallesi
Yeni Şile Otoban Yolu Üzeri
Şehitler Caddesi No:47
34794 Alemdağ – İstanbul
Tel. 0216 430 0 800 pbx
Faks 0216 312 47 08
Santral 444 JUNG(5864)

info@jungheinrich.com.tr
www.jungheinrich.com.tr

Norderstedt, Moosburg ve Landsberg'da bulunan üretim tesislerimiz sertifikalıdır. **ISO 9001**
ISO 14001

Jungheinrich koridor araçları, Avrupa güvenlik yönetmeliklerine uygundur.



JUNGHEINRICH
Machines. Ideas. Solutions.