

Güçlü bakım gerektirmeyen  
AC sürüş motoru

Düşük ön yapı ölçüsü  
sayesinde daha kullanışlı  
ve kompakt

ProTracLink stabilizasyon  
sağlayan destek  
tekerleği sistemi

Yandan akü değişimi  
sayesinde çoklu  
vardiya çalışması



## EJE 116/118/120

**Akülü, yaya kumandalı transpalet (1.600/1.800/2.000 kg)**

EJE 1 yapı serisinin transpaletleri ekonomik olarak da uyum sağlar. Hem kamyonun yüklenmesi ve boşaltılmasında, hem kısa mesafelerde palet taşımada. Avantaj: 494 mm'lik (kısa versiyon) çok kısa ön yapı ölçüsü (L2) EJE en dar alanlarda bile hareket ettirilebilir.

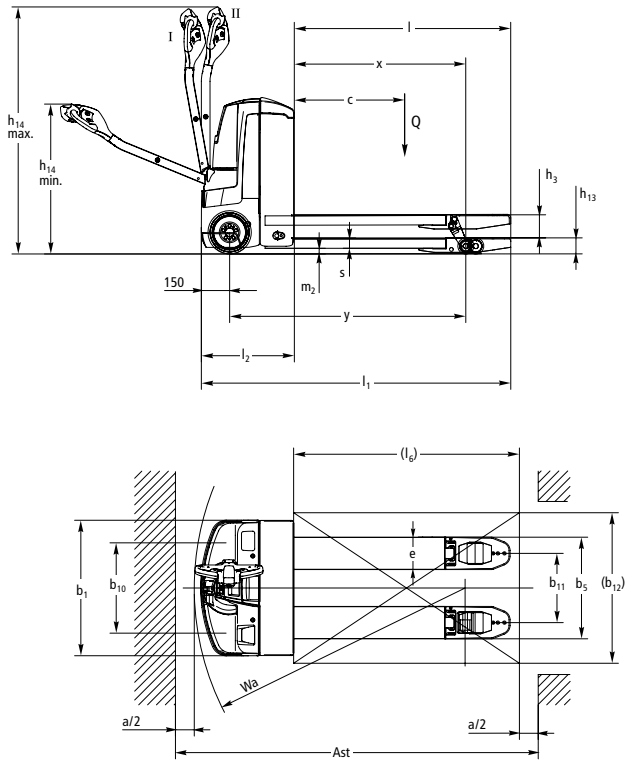
Buna ilave olarak yenilikçi 3 fazlı (AC) yürüyüş motoru gelir. Daha hızlı ve verimli depolama için, optimize edilmiş etki derecesi, yüksek hız ve güçlü hızlanma sağlar. Hız özelliği dışında ayrıca uzun süreli kullanım imkanı sağlar. 250 AH' e kadar olan aküler uzun ömürlüdür. Çoklu vardiya çalışmasında akünün hızlı bir şekilde değişimini sağlamak için yandan akü değişim özelliği (EJE 118/120'de opsiyonel).

Uzun kullanım kolu, güvenli çalışmayı sağlar. Kullanıcının makineye olan gerekli mesafesini sağlar. Özellikle virajlarda EJE

116 - 120, kullanıcıya asla "fazla" yaklaşmaz. Dar alanlarda yavaş yürütme butonu sayesinde kumanda kolu dik konumdayken güvenli sürüş imkanı sağlar. Tuşa bir dokunuş yeter: Fren serbest bırakılır ve sürüş tuşu, oldukça düşürülmüş otomatik hız ile sürüşü yönlendirir. Bununla beraber özellikle dar alanda alçak akü yüksekliği avantajlarını sergiler. Kısa boylu kullanıcılar için de çatal uçlarına optimum görüşü sağlar.

Komple yeni geliştirilen çok fonksiyonlu kumanda kolu baştan sona yeniliklerle doludur: Arızalanmaya karşı en yüksek güvenliği sağlayan (IP 65 korumalı)sızdırmaz sensör sistemi. Kumanda kolunu her konumda mükemmel kumanda etmek için temassız çalışan elektronikli iki yönlü anahtar, en iyi ergonomi için belirgin şalter düzeni.

# EJE 116/118/120



I = normal sürüş konumunda; II = yavaş sürüş konumunda



# VDI 2198 uyarınca teknik veriler

			Jungheinrich			
			EJE 116	EJE 118	EJE 120	
Marka İşareti	1.1	Üretici (kısa tanımı)		Jungheinrich		
	1.2	Üreticinin model tanımı				
	1.3	Yakıt tipi		Elektrikli		
	1.4	Manüel, yürüme, durma, oturma, sipariş toplama kumandası		Yaya		
	1.5	Taşıma kapasitesi/Yük	Q t	1,6	1,8	2
	1.6	Yük merkezi	c mm	600		
	1.8	Ayna ve ön aks arası mesafe	x mm	911 <sup>2)</sup>		
	1.9	Dingil mesafesi	y mm	1.255 <sup>1)2)</sup>	1.255 <sup>2)</sup>	1.255 <sup>2)</sup>
	Ağırlıklar	2.1.1	Kendi ağırlığı Akü dahil (bak satır 6.5)	kg	439	441
2.2		Yük ile aks yükü ön/arka	kg	737 / 1.302	787 / 1.302	809 / 1.632
2.3		Aks yükü yüksüz ön/arka	kg	346 / 93	347 / 94	397 / 94
Tekerlekler/yürüyen aksam	3.1	Lastikler		PU/PU		
	3.2	Lastik boyutu, ön	mm	Ø 230 x 70		
	3.3	Lastik boyutu, arka	mm	Ø 85 x 110 / 85 x 85		
	3.4	Ek tekerlekler (ölçüler)	mm	Ø 100 x 40		
	3.5	Tekerter, Miktarı ön/arka(x=tahrik edilmiş)		1x +2/2 veya 4		
	3.6	Ön tekerlekler arasında ki mesafe	b <sub>10</sub> mm	508		
	3.7	Arka tekerlekler arasında ki mesafe	b <sub>11</sub> mm	368		
Temel ölçümler	4.4	Kaldırma yüksekliği	h <sub>3</sub> mm	122		
	4.9	Sürüş konumunda iken Kumanda kolunun yüksekliği min./maks.	h <sub>14</sub> mm	797 / 1.313		
	4.15	Yüksekliği indirilmiş	h <sub>13</sub> mm	85		
	4.19	Çatal dahil uzunluk	l <sub>1</sub> mm	1.644 <sup>1)</sup>		
	4.20	Çatal hariç uzunluk	l <sub>2</sub> mm	494 <sup>1)</sup>		
	4.21	Toplam genişlik	b <sub>1</sub> /b <sub>2</sub> mm	720		
	4.22	Çatal ölçüsü	s/e/l mm	55 / 172 / 1.150		
	4.25	Çatal dış mesafesi	b <sub>5</sub> mm	540		
	4.32	Şaşenin yerden yüksekliği	m <sub>2</sub> mm	30		
	4.33	1000 x 1200 paletle, çalışma koridoru genişliği (Ast), yük enine iken	Ast mm	1.879 <sup>1)</sup>		
4.34	800 x 1200 paletle, çalışma koridoru genişliği (Ast), yük boyuna iken	Ast mm	1.929 <sup>1)</sup>	1.929 / 2.000 <sup>1)</sup>	1.929 <sup>1)</sup>	
4.35	Dönüş yarıçapı	W <sub>a</sub> mm	1.440 <sup>1)</sup>			
Performans verileri	5.1	Yüklü/yüksüz sürüş hızı	km/h	6 / 6		
	5.2	Yüklü/yüksüz kaldırma hızı	m/s	0,04 / 0,05		
	5.3	Yüklü/yüksüz indirme hızı	m/s	0,05 / 0,05		
	5.8	Yüklü/yüksüz maks. tırmanma kapasitesi	%	10 / 20	9 / 20	8 / 20
	5.10	İşletim freni		elektromanyetik		
Elektrik	6.1	Yürütme motoru, Güç S2 60 dk.	kW	1,0		
	6.2	Kaldırma motoru, Güç S3 %10'da	kW	1,2		
	6.3	Akü DIN 43531/35/36 A, B, C uyarınca, hayır		hayır/B		
	6.4	Akü gerilimi/nominal kapasite K5	V/Ah	24 / 150		
	6.5	Akü ağırlığı	kg	151		
	6.6	VDI periyodu uyarınca enerji tüketimi	kWh/h	0,36	0,4	0,44
Diğer	8.1	Sürüş kumandası türü		AC Hız Kontrol		
	8.4	EN 12053 uyarınca ses basıncı seviyesi, sürücü kulağı	dB (A)	70		

<sup>1)</sup> Akü yuvası M (250 Ah): + 71 mm

<sup>2)</sup> İndirilmiş yük parçası: + 53 mm

# Avantajlarından faydalanın



Yenilikçi üç fazlı AC akım tekniği sayesinde güçlü



Şarj durumu göstergesine sahip kombine deşarj göstergesi



Ergonomik Kumanda kolu başı

## Yenilikçi üç fazlı akım tekniği

Üç fazlı akım tekniğiyle (AC) üretilen Jungheinrich motorları, işletme masraflarını düşürür ve güç kabiliyetini artırır:

- Mükemmel enerji dengesiyle en yüksek etki oranı.
- Güçlü hızlanma.
- Hızlı şekilde yön değiştirme.
- Kömür fırçaları derdi artık yok – sürüş motoru bakım gerektirmez.
- Sürüş motoruna iki yıllık garanti.

## Uzun kullanım süreleri

Enerji tasarruflu üç fazlı akım tekniği, 250 Ah akü kapasite kombinasyonu ile uzun kullanım sürelerinin garantisidir:

- Akü hacmi büyüklüğü S: 2 PzB 130/150 Ah
- Akü hacmi büyüklüğü M: 2 Pis 180/250 Ah; EJE 118/120'de opsiyonel olarak yan taraflı akü çıkarma olanağı
- Islak aküler ve bakım gerektirmeyen aküler için entegre şarj cihazı (24 V/30 A), her elektrik prizinde kolay şarj etme (opsiyonel)

## Her zaman haberdar

Kapsamlı kontrol elemanları ve ayar seçenekleri bir bakışta kontrol sağlar:

- Şarj durum göstergesine (entegre şarj cihazı) sahip kombine deşarj göstergesi.

- İlave çalışma saati göstergesi ve hata kodu kaydına sahip bilgilendirme göstergesi "CanDis" (opsiyonel).
- Aracın PIN ile etkinleştirilmesi ve "CanCode" üzerinden 3 sürüş programı seçeneği (opsiyonel).
- CanDis ve CanCode sayesinde ayarlanabilir sürüş parametreleri (opsiyonel).

## Optimum viraj konumu

"ProTracLink" bağlantı kanatları üzerinden bağlantılı yaylı ve sönümlenmiş destek tekerlekleri, destek gücünü sürüş durumuna göre dağıtırlar: Düz yolda seyir halindeyken her tekerleğe eşit olarak, viraj sürüşlerinde en dıştaki destek tekerleğine konsantre olarak.

## Ergonomik çalışma

Yeni tasarlanan kumanda kolu, kullanıcının ergonomik gereksinimlerine kusursuz şekilde uyulanmıştır.

- Sezgisel kullanım için açık renk sistematiği, ayrıca aşınmaya dirençli sembolere sahip tuşlar.
- Kullanıcının el tutuşuna optimum şekilde uyarlanmış tuş eğimi.
- İyi erişilebilirlik ve dikey duran set ile sürüş yapmak için set başının altında bulunan yavaş sürüş tuşu.

- Dokunmayı gerektirmeyen sensör sistemi, IP 65 koruma sınıfı uyarınca korunur, böylece arızaya karşı en yüksek güvenlik sağlanır.
- Kumanda kolunun her konumunda dengeli iyi kullanım için devirme tuşu.

## Azaltılmış bakım işi

Özellikle üç fazlı akım tekniği işletim maliyetlerinin belirgin, uzun vadeli azaltılmasını sağlar:

- Bakım gerektirmeyen ve kömür fırçaları olmayan üç fazlı akım sürüş motoru.
- Tek parçalı ön kapak sayesinde tüm donanımlara kolay erişim.
- Kumanda sistemi ve soketlerin IP 54 uyarınca kapsüllenmesi sayesinde toz ve neme karşı güvenli koruma.
- ProTracLink: Rampalara eğimli çıkışlarda seviye dengelemesi sayesinde daha düşük destek tekerleği aşınması. Her iki destek tekerlekleri mekanik bağlantı sayesinde hep aynı seviyede bulunurlar. Alt destek tekerleği hiç bir yere çarpmaz ve hasar görmez.

## İlave donanımlar

- Korna yerine uyarı tonu.
- Freni kolayca serbest bırakmak için özel çalıştırma kilidi.
- Yük koruganı.
- Soğuk hava deposu versiyonu.

## Jungheinrich İstif Makinaları San. ve Tic.Ltd. Şti.

Ekşioğlu Mahallesi  
Yeni Şile Otoban Yolu Üzeri  
Şehitler Caddesi No:47  
34794 Alemdağ – İstanbul  
Tel. 0216 430 0 800 pbx  
Faks 0216 312 47 08  
Santral 444 JUNG(5864)

info@jungheinrich.com.tr  
www.jungheinrich.com.tr

Norderstedt, Moosburg ve ISO 9001  
Landsberg'da bulunan üretim ISO 14001  
tesislerimiz sertifikalıdır.

Jungheinrich koridor  
araçları, Avrupa güvenlik  
yönetmeliklerine uygundur.



**JUNGHEINRICH**  
Machines. Ideas. Solutions.